

次世代足場 *Next generation scaffold*

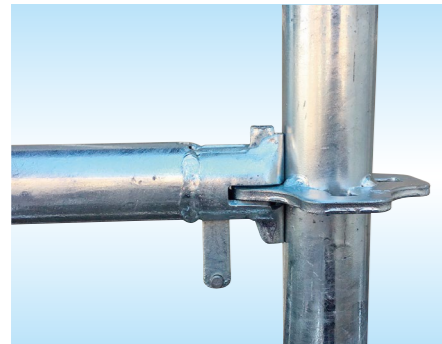
AK-system

創造する力を足場からサポート。



●組立手順

- ① 敷板・ジャッキベースの設置
- ② 支柱の設置
- ③ 布材(根がらみ)の設置
- ④ 水平プレースの設置
- ⑤ 最下層先行手すり筋交いの設置
- ⑥ 布材の設置
- ⑦ 上層先行手すり筋交いの設置
- ⑧ 作業床の設置
- ⑨ 支柱の接続(常に足元から900mmの高さで接続)
- ⑩ 以降、任意の階層まで⑥～⑨の繰り返し



布材設置




先行手すり筋交い設置



支柱の接続

●部材の使用方法

建築現場だけでなく・土木現場等、多岐に渡ってご使用になれます。認定を取得しておりますので、狭小地での一側足場方式にも対応可能です。また、専用吊具を用いることで大組・大払しも容易に行えますので作業員の安全確保、工事期間の短縮にも繋がります。



**一般社団法人
仮設工業会認定取得**

AKシステムは(一社)仮設工業会の認定を取得しております。各部材ごとに認定を取得しておりますので自由度の高い設計も可能です。今後、支保工を始め多方面でも活用出来るようシステム承認の取得準備を進めております。



●取扱い先

製造・販売元

株式会社 伸光

〒582-0029 大阪府柏原市石川町1-12
Tel. 072-977-7217 Fax. 072-976-2485

株式会社 伸光

無限の可能性を秘めた未来、

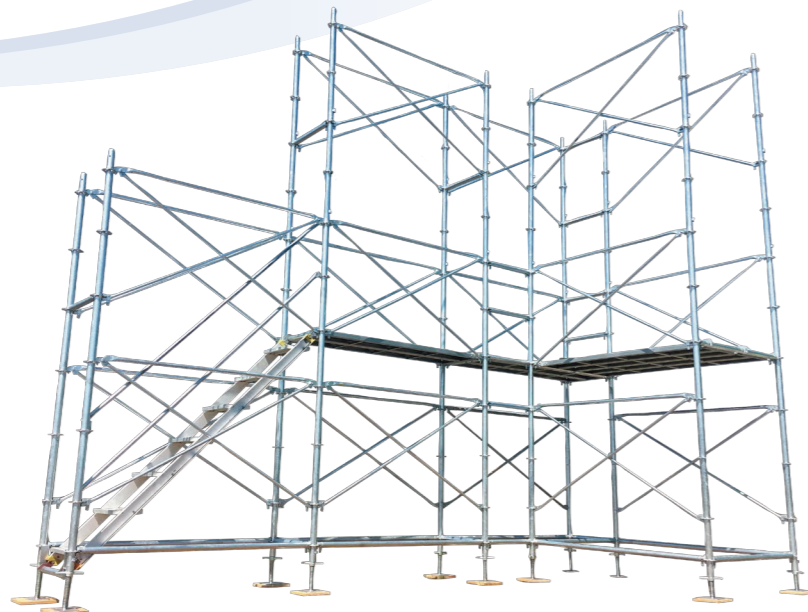
AKシステムは
次世代足場の安全性・作業性・経済性を
更に進化させた「次世代足場」です。

安全性

作業性

経済性

- インチ・メートル両規格を採用
- 支柱のホゾ穴を4面に採用
- 広い作業空間でスムーズに移動可能
- 先行手すりを標準装備で安全作業
- 1層の高さは平均身長に合わせた1,800mmを採用
- 軽量コンパクトな部材設計
- 大組、大広しにも対応可能
- 厚労省通達に準じた手すり先行専用足場



安全性

- 先行手すり筋交いは外側・躯体側の両側に設置可能で、上の層に上がった時には手すりがある状態となり非常に安全。
- 先行手すり筋交いは安全帯取付設備として使用可能。
- 平均身長に合わせた層間設定で作業時の身体への負担を大幅に軽減。

作業性

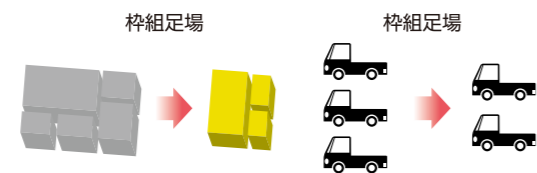
- 広い作業空間で足場の組立は勿論のこと、後工程の作業性も向上。
- 大組、大広しにも対応しており中高層の現場でもスムーズな組立が可能。
- ホゾ穴が4面全てにありますので支柱の向きを気にせずに組立を行えます。

経済性

- 各部材は従来足場と比べて軽量コンパクトな設計になっているので、積載効率が上がり、**運送コストが大幅に削減**出来ます。運送コストを抑えることでエコにも繋がります。※当社比
- 保管、仮置き面積も省スペース化が図れます。

保管効率・運搬効率
約40%DOWN

部材が分割され、
容積が大幅に減少。



AKシステム部材表

支柱

型式	重量(kg)	L寸法(mm)
① AK-P36G	12.8	3600
② AK-P27G	10.3	2700
③ AK-P18G	7.2	1800
④ AK-P13.5G	5.4	1350
⑤ AK-P9G	3.7	900
⑥ AK-P4.5G	2.2	450
⑦ AK-P2.25G	1.6	225
⑧ AK-P9TG	3.2	900
⑨ AK-OJP5G	2.2	500

先行手すり筋交い

型式	重量(kg)	L寸法(mm)
AK-STX(C)1809G	6.5	1800(1829)
AK-STX(C)1509G	5.8	1500(1524)
AK-STX(C)1209G	5.0	1200(1219)
AK-STX(C)909G	4.2	900(914)
AK-STX(C)609G	3.5	600(610)

ブラケット

型式	重量(kg)	L寸法(mm)
AK-KBL(C)6G	5.2	600(610)
AK-KBL4G	4.5	400
AK-PBL(C)6G	3.4	600(610)
AK-PBL4G	2.6	400
AK-PBL(C)3G	2.5	300(305)
AK-PBL(C)3HG	4.0	300(305)

幅木

型式	重量(kg)	L寸法(mm)
AK-HK(C)18G	6.0	1800(1829)
AK-HK(C)15G	5.1	1500(1524)
AK-HK(C)12G	4.2	1200(1219)
AK-HK(C)9G	3.3	900(914)
AK-HK(C)6G	2.3	600(610)

水平ブレース(対角治具)

型式	重量(kg)	L寸法(mm)
AK-HX(C)1812G	5.0	1200(1219)
AK-HX(C)1809G	4.6	900(914)
AK-HX(C)1806G	4.3	600(610)

布材及び補剛材

型式	重量(kg)	L寸法(mm)
AK-S(C)18G	4.8	1800(1829)
AK-S(C)15G	4.1	1500(1524)
AK-S4G	1.4	400
AK-S(C)3G	1.2	300(305)
AK-S(C)12AG	3.3	1200(1219)
AK-S(C)9AG	2.6	900(914)
AK-S(C)6AG	1.9	600(610)
AK-H204G	1.1	—

手すり筋交い

型式	重量(kg)	L寸法(mm)
AK-STX(C)1804G	6.3	1800(1829)
AK-STX(C)1504G	5.5	1500(1524)
AK-STX(C)1204G	4.5	1200(1219)
AK-STX(C)904G	3.7	900(914)
AK-STX(C)604G	2.9	600(610)

ピンプラケット補強材

型式	重量(kg)
AK-KBL(C)6G	5.2
AK-KBL4G	4.5
AK-PBL(C)6G	3.4
AK-PBL4G	2.6
AK-PBL(C)3G	2.5
AK-PBL(C)3HG	4.0

大吊金具

型式	重量(kg)
AK-OTKG	1.3

梁枠類・U字ベース

型式	重量(kg)	寸法(mm)
AK-F(C)4WG	55	7200(7316)
AK-F(C)3G	37	5400(5487)
AK-F(C)2G	22	3600(3658)
AK-F(C)1.5G	17	2700(2743)
AK-UPG(ピン有)	1.3	—
AK-UG(ピン無)	1.1	—

昇降設備

型式	重量(kg)	L寸法(mm)
AK-K(C)1818A	13.0	—
AK-JE(C)18G	3.7	—
AK-KU(C)12G	3.6	1200(1219)
AK-KU(C)9G	3.0	900(914)
AK-KU(C)6G	2.4	600(610)

アルミ階段

階段手すり

階段受け

- 通常建枠用の床付き布わく及びジャッキベースはご利用できます。
- () 表示はインチサイズです。
- 記載部材以外のオプション部材も多数揃えております。詳しくはメーカーにお問い合わせください。
- 部品の仕様は予告なく一部変更する場合がございます。
- 一部、認定及び承認取得準備中の部材もございます。