

YASHIMA Co., Ltd.

CORPORATE PROFILE



Wholesale and retail, Leasing, Transportation



交通アクセス

- 阪急茨木市駅より 阪急バス / 柱本団地行きにて20分「三島江南口」下車徒歩1分
- 阪急高槻市駅より 高槻市営バス / 柱本団地行きにて30分「三島江南口」下車徒歩1分

ヤシマ株式会社

○本社
〒569-0843 大阪府高槻市三箇牧1丁目35番4号
量販部 TEL 072-679-3920(代) FAX 072-679-3925
運輸部 TEL 072-679-3919 FAX 072-679-3925
管理部 TEL 072-679-4115 FAX 072-678-1370

デイリートランス株式会社

○本社
〒569-0843 大阪府高槻市三箇牧1丁目35番4号
TEL 072-679-3923 FAX 072-679-3926



ヤシマ株式会社

企 業 理 念

- 酪農王国北海道牛乳をベースに安定供給と安全安心を提供できる企業であり続けること。
- 産地の風味、味覚を保持する等、鮮度保持に確かなシステムでお届けすること。
- 生産から納品されるまでの一連の工程管理を常に先鋭的な合理化追求で適正価値を確保すること。

お 得 意 先 様 へ の 約 束

弊社は、より良いサプライヤーとなりますように常に研鑽してまいります。

ごあいさつ

代表取締役社長
米田修平



弊社は平成12年8月1日に現在の高槻にセンターを竣工して事業を推進してきておりますが、この間、リーマンショック・東北大震災等々が現出し原発問題等々による我が国経済界を根底から揺るがす大激震等が生じ、他方で産業界においてはグローバルゼーションを見据えた合従連衡的な企業の再編が相次ぐ中、関連業界におきましても急速な勢いで変革を重ねて新しい時代を迎えようとしております。

弊社は平成16年10月に適格事業分割制度を採択して会社を二分割し、高槻センターを量販店様への専門商社に特化すると共に子会社の進興運輸株式会社を運輸部門に統合して総合機能を備えた新ヤマとして再スタート致しました。

チルド商品の卸売業と物流の共配事業を柱として事業を推進してまいりましたが営業領域広域化への事業基盤を広げるステージを構築して新たに特販部を設けて東京支店を設置致しております。

今後とも流通業界の革新的な動向は限りなく続きますが、弊社はこれらの変化に即応し未来への展望を切り開くための創意工夫を凝らしながら努力するとともに大事な関係先様とは一緒に相互間の長所を活かした融合の道を究めて信頼の醸成を築いていく等、全社員心を一つにして社業に邁進して参る所存でございます。

創業理念の一つに品質管理の重要性を考慮してサプライヤーとしての責務を果たすために商品の遠距離輸送にはGPSを搭載して運びの途中であってもリアルタイムに品質を管理する体制を敷き万全を期して事業を推進してまいりましたが、創業以来の御取引先様からの暖かいご指導ご支援の下に平成28年度の決算で売上が86億円に到達して本日を迎えることができました。有難うございます。

何卒、今後とも変わらぬご指導ご支援を賜りますようお願い申し上げますとともに感謝の気持ちを込めてごあいさつに代えさせていただきます。

豊かで健やかな食生活をお届けします。

YASHIMA Co., Ltd.

生活の基本である食。食生活が豊かであるということは幸せな暮らしの条件のひとつです。ヤマは、食品流通を通じて人々が健やかに、幸せに暮らせるお手伝いを心がけています。

会 社 概 要

社 名	ヤマ株式会社
設 立	1956年1月
本 社	〒569-0843 大阪府高槻市三箇牧1丁目35番4号 TEL 072-679-3920 FAX 072-679-3925
資 本 金	2,195万円
従 業 員 数	60名(関連会社従業員含む)
役 員 構 成	代表取締役社長 米田修平 取 締 役 土井弘光 取 締 役 山崎佳介 監 査 役 辰巳 徹
事 業 内 容	牛乳、乳製品、並びに飲料他関連食品の卸売、販売業、運送事業並びに配送センター管理運営事業(一般区域貨物自動車運送事業)(貨物運送取扱事業) 不動産施設賃貸業(冷蔵施設)
主要得意先	◎量販部 スーパー、コンビニ等他 取引口座 450店 ◎特販部 味の素ゼネラルフーズ株式会社 オーウイル株式会社 ◎運輸部 エージーエス株式会社(株式会社 フードリエ)

主要仕入先 (順 不 同)	倉島乳業株式会社 雪印メグミルク株式会社 森永乳業株式会社 江崎グリコ株式会社 協同乳業株式会社 新札幌乳業株式会社 原田乳業株式会社 四国乳業株式会社 淡路島牛乳株式会社 大山乳業農業協同組合 株式会社ヨシダコーポレーション 南日本酪農協同株式会社 蒜山酪農農業協同組合 チチヤス株式会社 国分フードクリエイティブ株式会社 西武酪農乳業株式会社 カゴメ株式会社 トーラク株式会社 日本ルナ株式会社 マリンフード株式会社 いかるが乳業株式会社 株式会社いかるが牛乳 日本酪農協同株式会社 メロディアン株式会社 モンテール株式会社 他
------------------	---

事 業 沿 革

昭和31年 1月	ヤマ株式会社として設立 吹田市南金田2-3-2
平成12年 8月 平成15年12月	高槻市三箇牧1丁目35番4号に新築して本社移転 100%関連会社進興運輸株式会社を統合して運輸部を設ける
平成16年10月	適格事業分割により会社を2分割して吹田ヤマ株式会社と分ける
平成22年 1月 平成23年 1月	東京営業所開設 東京支店に昇格
平成24年 2月 平成28年 9月	デイリートランス株式会社設立(運輸部から分社) 国分グループ本社株式会社より出資を受入 同社連結対象子会社となる

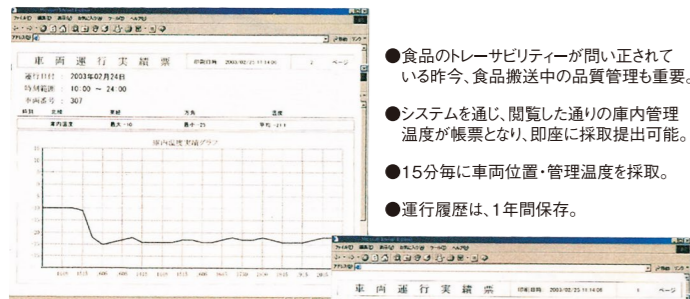
北海道地域からの輸送品質管理

Transportation

弊社の主力商品として開発をした北海道商品は北海道から弊社までの運びの途中を最重要視し車輦に通信衛星を利用したGPSを搭載し、インターネットを活用して商品をリアルタイムかつクリアに管理している日幸産業運輸株式会社とタイアップして商品の品質並びに輸送の確かさを保障すべく万全を期している。



- 食品のトレーサビリティが問い正されている昨今、食品搬送中の品質管理も重要。
- システムを通じ、閲覧した通りの庫内管理温度が帳票となり、即座に採取提出可能。
- 15分毎に車両位置・管理温度を採取。
- 運行履歴は、1年間保存。



お預かりした商品が、いつでも適正な状況で運ばれている事を、お客様に随時お知らせする事は、緊張感があって身も引き締まる。



施設賃貸業

Leasing

徹底した温度管理でお客様の商品を大切にお預かりします。

お客様のご要望により、冷蔵施設をご利用いただけます。1,000坪の冷蔵施設を所有し、多量の在庫管理にも対応が可能です。顧客のニーズに対応できるよう、施設は一棟貸し、一室貸し、共配室の3方式に分けて運営しています。



合理的な配送システムで、コストの削減を実現しています。

Accurate Transportation

「施設をフルに活用した戦略的物流」「顧客先と連携した複合的な共配システムの確立と低価格化」「物流に強い意志を打ち込んだ、たゆみ無い品質の向上」これらの実現により顧客満足の上につとめています。

運輸業

Transportation

○配送業務体制

少量多品種商品の仕分けと保管、小ロットの受注にも機敏に対応できる体制づくりで、きめ細かく、効率的に商品をお届けしています。

各食品メーカーとのタイアップによるムダを省いたオリジナルの配送システムを採用。配送は全て自社の社員が自社の車両で行うことにより、コストの低減やサービスの充実につとめています。

○配送エリア

本社をキーステーションに近畿2府6県をはじめとし、中部(名古屋)、北陸(富山、石川)、岡山、広島、徳島とエリアの広域化を実現。連日(365日)の配送業務を行っております。



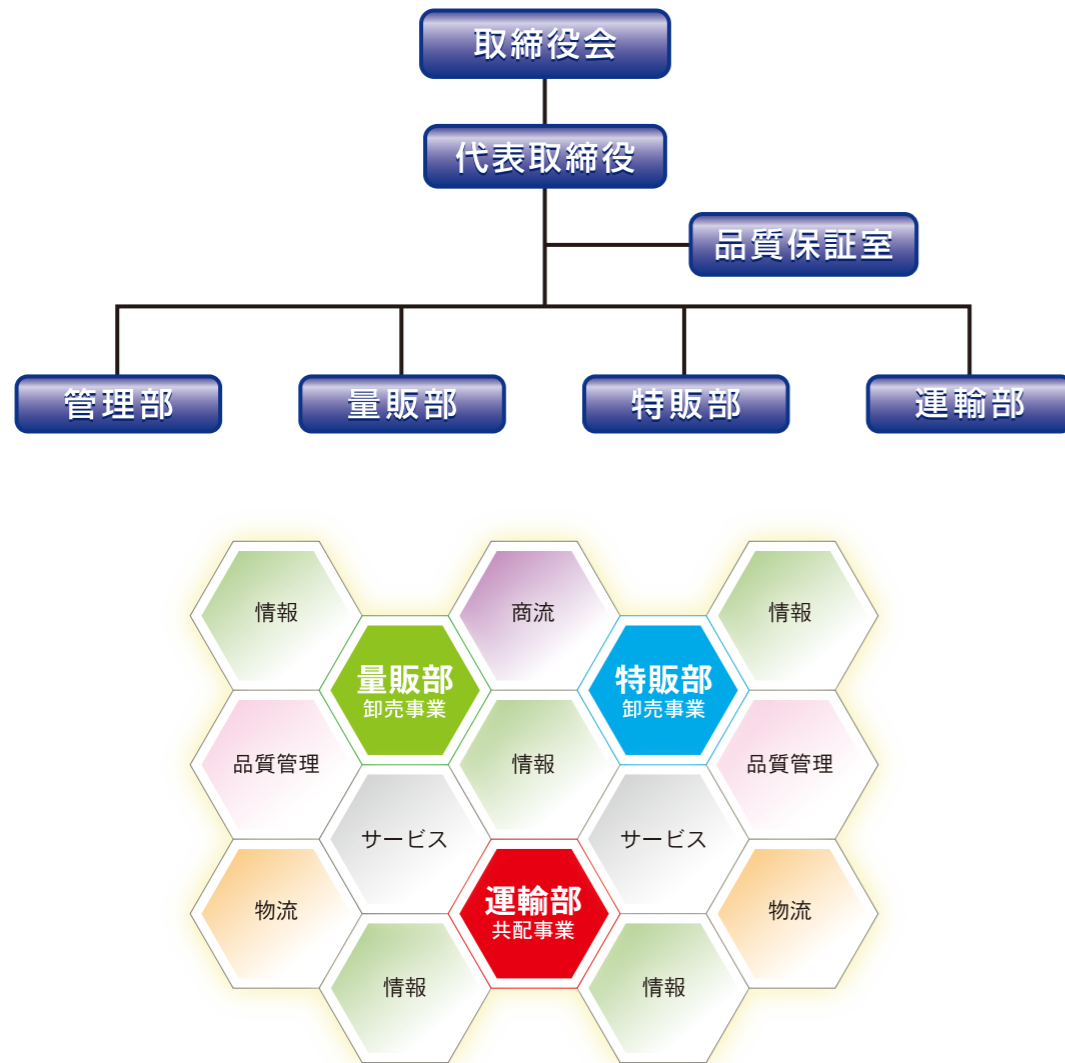
運輸部門

- 得意先
- エージーエス株式会社(株式会社 フードリエ)
 - 株式会社 日乃出輸送
 - 株式会社 コスモフーズサービス
 - (丸昌稲垣株式会社)(株式会社竹内農産)
 - 株式会社 ムロオ
 - 株式会社 勇貴
 - 鴻池運輸株式会社
 - 他



組織図 YASHIMA

YASHIMA Co., Ltd.



商流・物流の一体化による合理化で、新しい顧客満足を実現します

サービス、コストの両面でお客様にご満足いただけるよう、弊社では仕入れから配送までのすべての過程を自社でおこなっております。この、商流・物流の一体化体制によりトータルコストを抑え、かつ配送先でのきめ細やかなサービスを実現しています。

物流動脈

京阪神を中心として和歌山、兵庫、岡山、広島、中京、北陸地区等々への商品供給動脈を構築しておりますので24時間、365日、貴社の物流のお手伝いが可能な体制をシステム化しております。

施設力を満度に発揮

時代を先取りした冷蔵庫床面積1,000坪が新しい物流を創造します。貴社からの物流業務の一括受託を可能にする3PL体制でお手伝い致します。

きめ細かいサービスと市場のニーズに則した商品提案をしています。

Our Range of Services

「ご指定の商品をご指定の数量で確実にお届けする正確な供給体制」からさらに一歩進んだ「お客様に合った商品と効率の良い数量」を提案する体制で、小売店様への貢献をめざしています。

卸・販売業(量販部門)

Wholesale and retail

合理的な配送システムで、コストの削減を実現しています。

○自社社員が商品売場作りのご提案

商品の荷動き、日付管理、お客様の指向するニーズ等、流動する市場の波動を弊社の社員が的確にとらえ、お客様とのミーティングを通じ、販売促進のお手伝いをしております。

○POSデータを活用した売り上げ拡大への貢献

小売業界の売り上げ動向や、ベンダーとの積極的な情報交換を機軸とした効果的な棚割をご提案いたします。スーパー、コンビニエンスストアの売れ筋商品などの生きた情報のご提供などにより、売上拡大のお手伝いをさせていただきます。

○問屋機能の発揮

弊社グループが運営する運送部門と密接な連携をはかり、小回りの利く問屋としてのメリットを十分に発揮してまいります。また、各食品メーカーの商品群を網羅した豊富な品揃えにより、お客様のご要望にお応えします。

○商品開発と安定供給

より良いものをお安くお届けできるよう、弊社ではオリジナル商品を開発しております。将来の生乳の生産不足を予見し、お客様への安定供給の布石として酪農王国である北海道地区の乳業工場2社と関西地域における販売総代理店契約を結び、物流体制を確立。さらに産地バックとしてのこだわりを付加し、安定供給と商品の付加価値づくりを実現しています。



北海道産地直送シリーズ

