



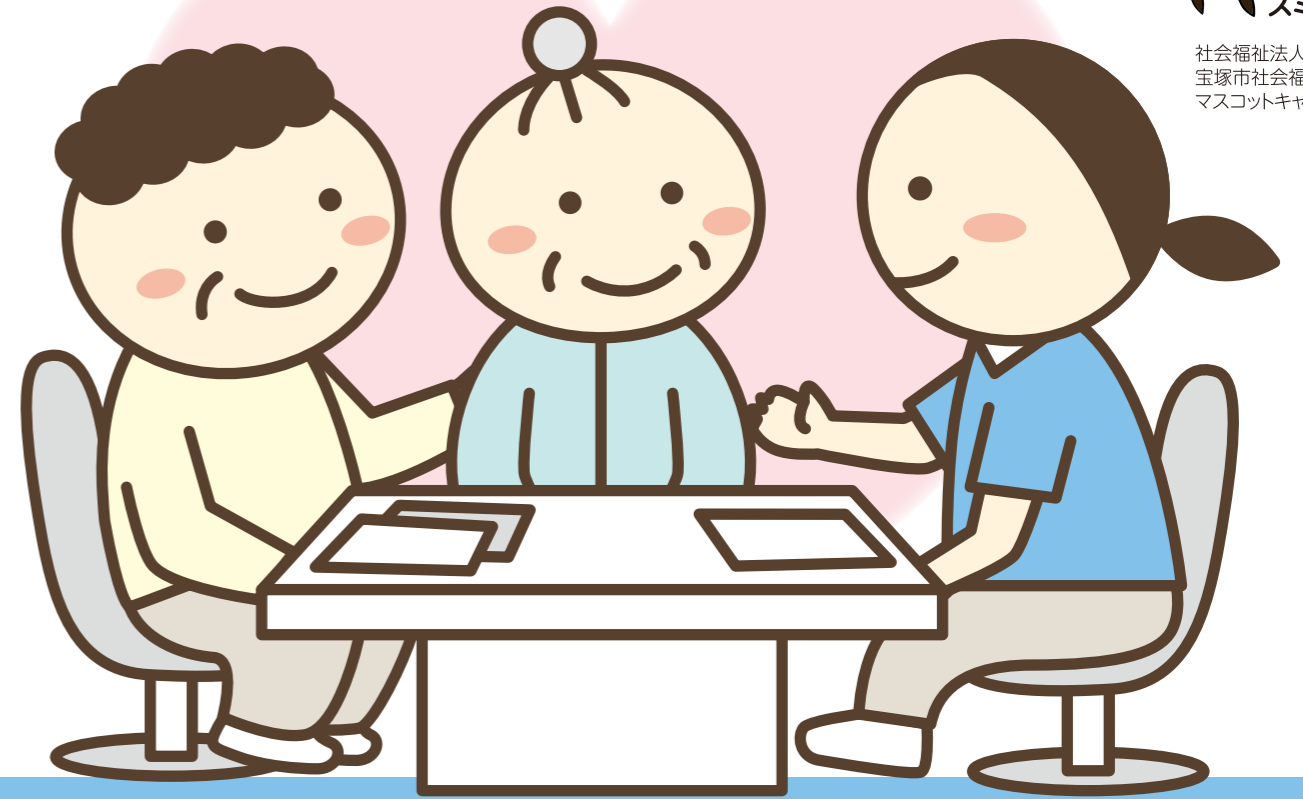
毎日安心
しっかりサポート。

24時間365日 在宅生活支援 サービス

定額制



社会福祉法人
宝塚市社会福祉協議会
マスコットキャラクター



ご不明な点はお気軽にお問い合わせください

 宝塚市社会福祉協議会
スマレン小林巡回サービス24H

〒665-0034 宝塚市小林4丁目7番47号2階

 **0797-26-7110**

 **FAX 0797-74-5258**

 宝塚市社会福祉協議会

定期巡回・随時対応型訪問介護看護

スマレン小林 巡回サービス24H



定期巡回・随時対応型 訪問介護看護

住み慣れた自宅で、長く安心して過ごす。

要介護高齢者が、住み慣れた地域で生き生きと、また尊厳をもって自分らしく、安心して生活を送れることを目指して創設された地域密着型のサービスです。

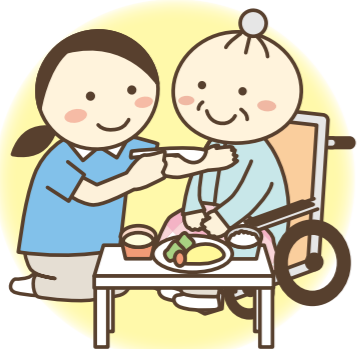
24時間 365日

ご利用対象者

宝塚市在住の
要介護1~5の方



定期巡回



ヘルパーの定期訪問

作成したスケジュールにもとづき、介護や日常生活のサポートを致します。
ご利用者の状態に合わせて訪問回数が決まります。

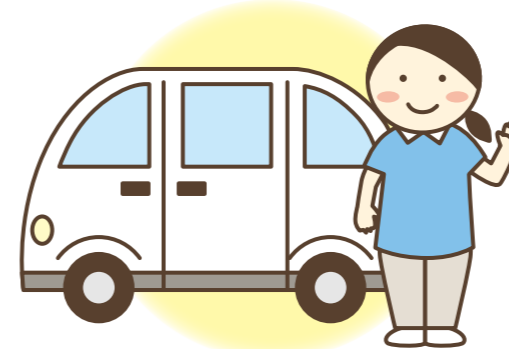
随時対応



つながる安心

緊急時など、ご自宅に設置した通信端末機からの通報に、オペレーターが24時間365日対応します。

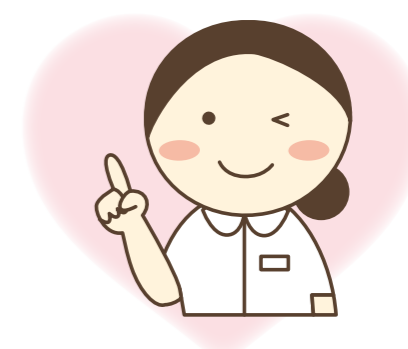
随時訪問



いざという時も安心

オペレーターが必要と判断したときには、ヘルパー等がご自宅を訪問します。

訪問看護

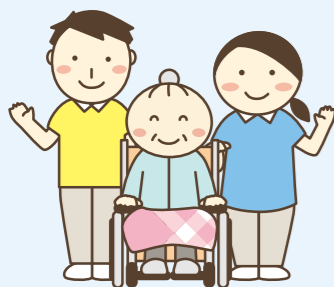


看護ニーズにも対応

医療ニーズに応じて、主治医の指示を受け、連携を図りながら訪問看護サービスを提供します。

例えばこんな使い方も

退院後のケア



状態が安定するまでの繋ぎとして定期的なケアを行って、安定したら他のサービスへ切り替えることも可能です。

服薬確認



1日1回の訪問介護とは違い、毎食後に服薬確認ができるので、飲み忘れを防げます。

サービスの具体例

ターミナルケア



主治医や訪問看護事業所と連携するため、自宅で安らかな最期を迎えることもできます。

看護のニーズ



利用者の状態に応じてお薬の管理や健康チェック等のサービスを受けることができます。

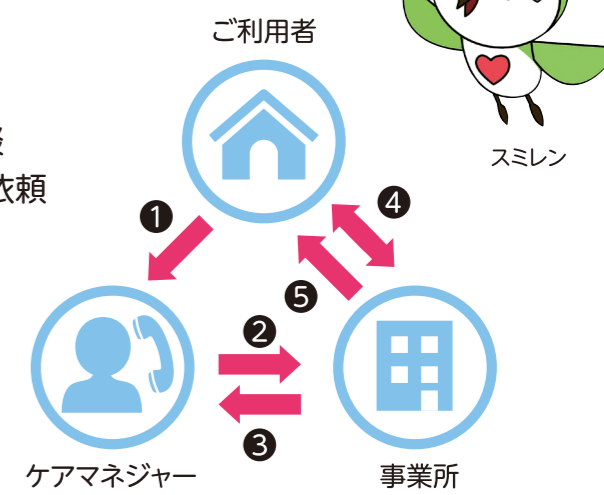


ご利用手順

- ①担当ケアマネジャーへ利用の相談
- ②受け入れ可能かどうか利用調整依頼
- ③受け入れ可能の回答及びケアプランへの位置付け
- ④事業所と利用契約など
- ⑤アセスメント実施・計画作成
サービス提供開始

ご利用料金

定期巡回・随時対応型訪問介護看護の利用料はひと月あたりで定額制(包括報酬)です。月途中での利用開始や、1カ月に満たない利用の場合は、日割り料金でのご利用も可能です。



ご不明な点は
お気軽に
ご連絡ください。

