

龍華図書館概要



八尾市立龍華図書館 -RYUGE library-

施設案内

GUIDE

建築概要

敷地面積 3,002.3㎡
構造 鉄筋鉄骨コンクリート造 地上3階
図書館部分の延床面積 1,381.67㎡
(1階:1,014.89㎡ 2階:366.78㎡)

収蔵規模

最大収蔵点数 約118,500点



アクセスマップ



開館時間

◎ 午前9時から午後7時まで

休館日

- ◎ 毎週火曜日 (国民の祝日にあたる場合は、開館)
- ◎ 館内整理日 (毎月最終木曜日)
- ◎ 年末年始
- ◎ 特別整理期間

お問い合わせ

八尾市立龍華図書館

〒581-0056
八尾市南太子堂二丁目1番45号

TEL 072-922-8007 FAX 072-922-7057

URL <https://web-lib.city.yao.osaka.jp/>

P 駐車場 18台(有料)

※台数に限りがありますので、できるだけ徒歩や自転車でお越しください。

電車: JR八尾駅 南へ徒歩 約10分

バス: 近鉄バス「太子堂」停留所 最寄り

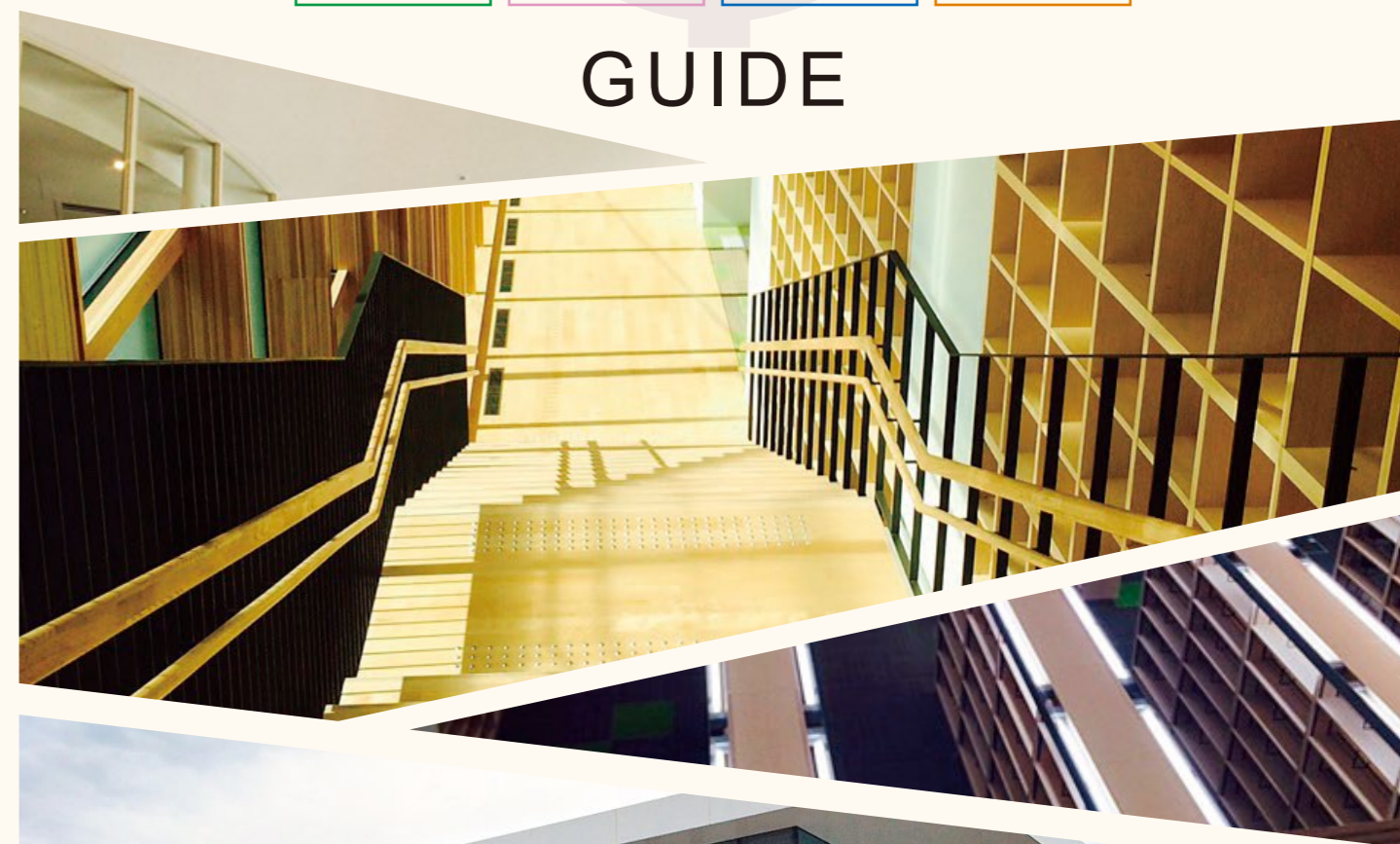


smart phone



mobile phone

◎ くわしくはHPをご覧ください。◎

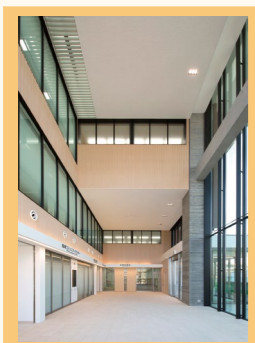


指定管理者: 株式会社 図書館流通センター

フロアマップ Floor map

1

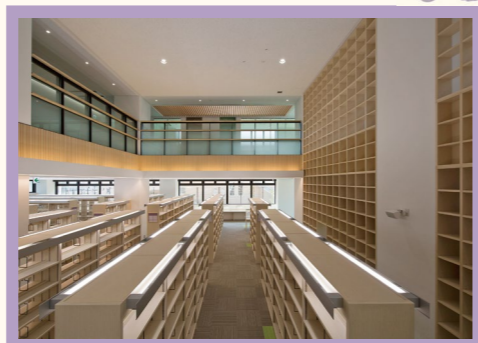
- 総合カウンター(貸出・返却・相談)
Main counter (Rental·Return·Registration)
- 児童図書コーナー
Child book corner
- 視聴覚資料コーナー
Audio visual material corner
- 新聞・雑誌コーナー
Browsing corner
- 一般図書コーナー
General book corner



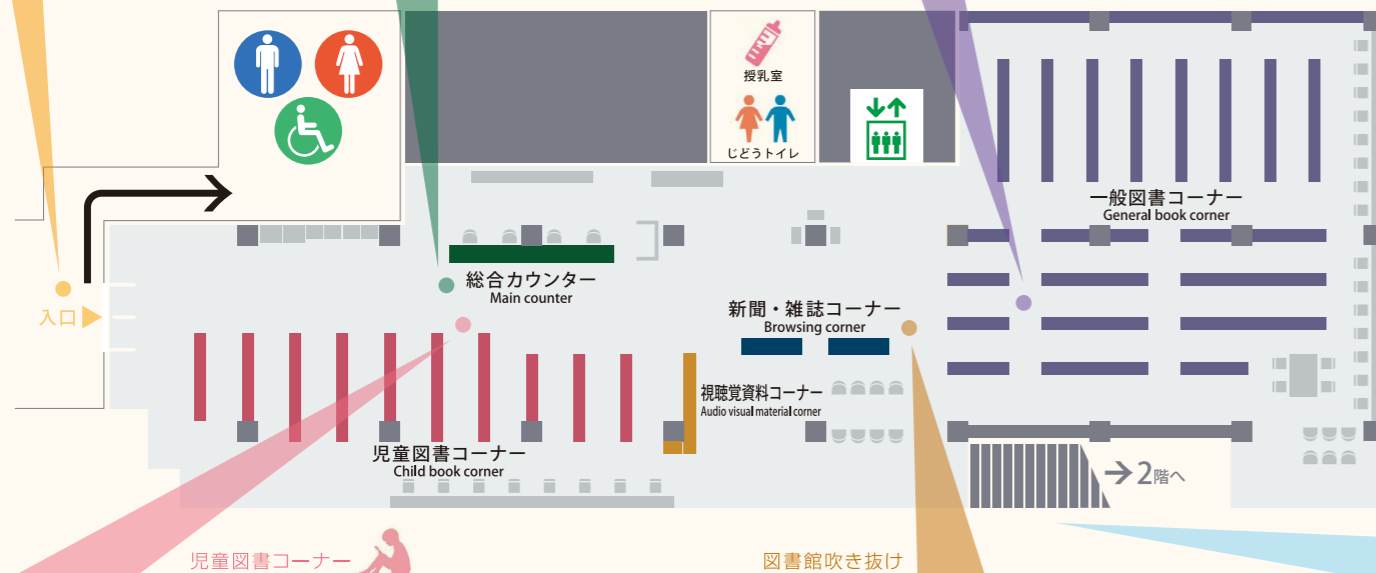
エントランスホール



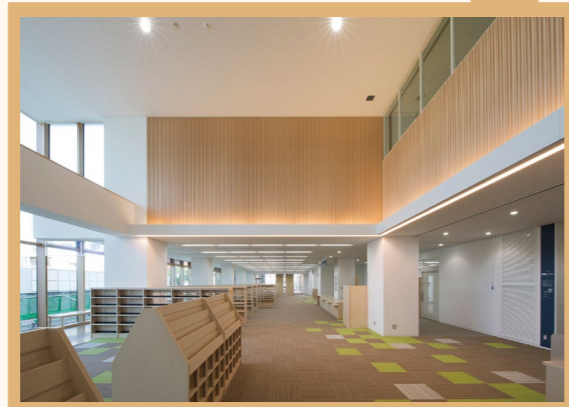
総合カウンター



一般図書コーナー



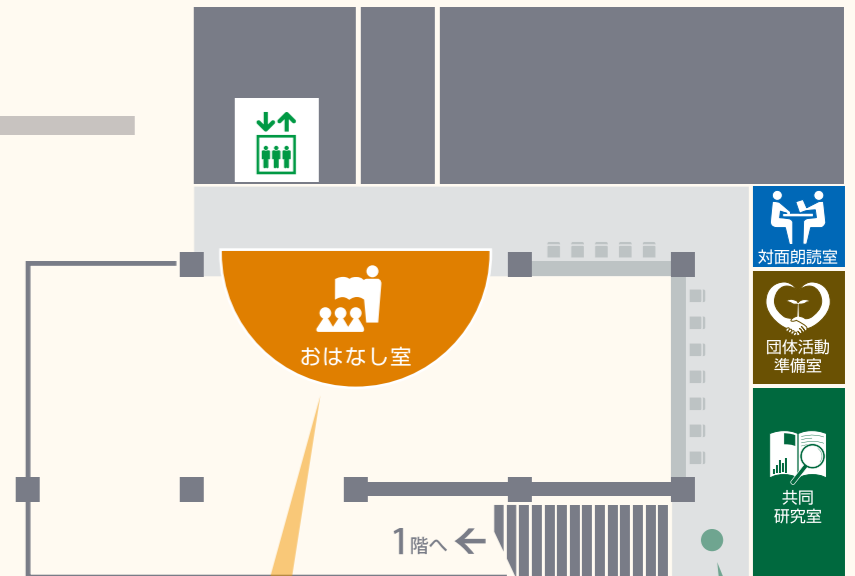
児童図書コーナー



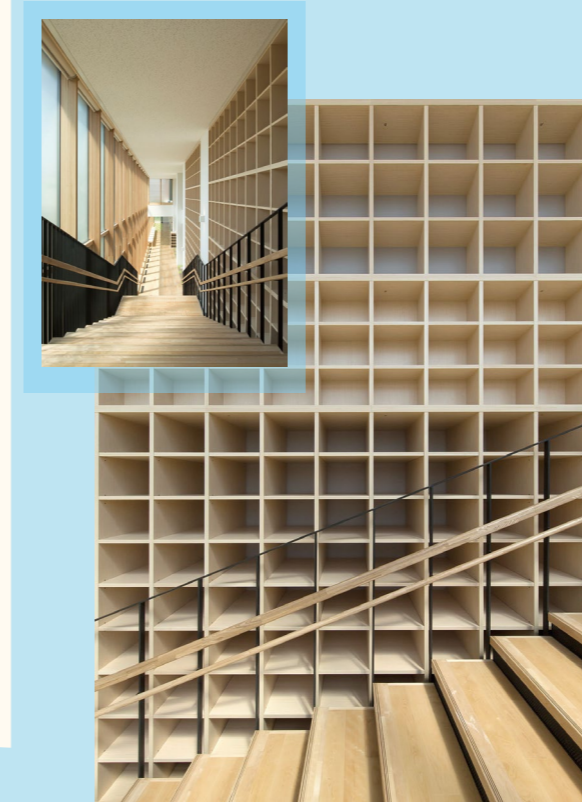
図書館吹き抜け

2

- 共同研究室
Public laboratory
- 団体活動準備室
Group activity preparations room
- 対面朗読室
Reading service room for blind person
- おはなし室
Children's storytelling corner



本の滝



2階閲覧スペース各部屋



おはなし室



特色

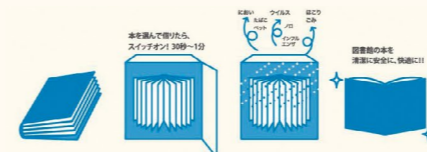
くつろぎの空間

開放的な吹き抜け空間のある図書館。館内には飲み物の自動販売機も設置されています。読書室でゆっくりとくつろぎながらすごしていただけです。



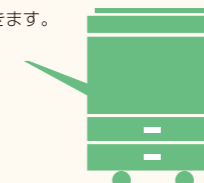
書籍消毒機の設置

いつでも図書館の資料を清潔に。あなたの読書環境をサポートします。無料でご利用いただけますので、ぜひご利用ください。



セルフコピーサービス

館内の資料のみカウンターで申し込み後、著作権法の範囲内でコピーしていただけます。カラーコピーもできます。



読書通帳サービス

ご自身の読書履歴を簡単に確認することができます。八尾市内各図書館に設置している読書通帳機を使って、銀行の通帳型ノート「読書通帳」に図書館で借りた資料の情報を記録できるサービスです。(市内在住・在学の中学生以下の方は無料で通帳を発行いたします)

